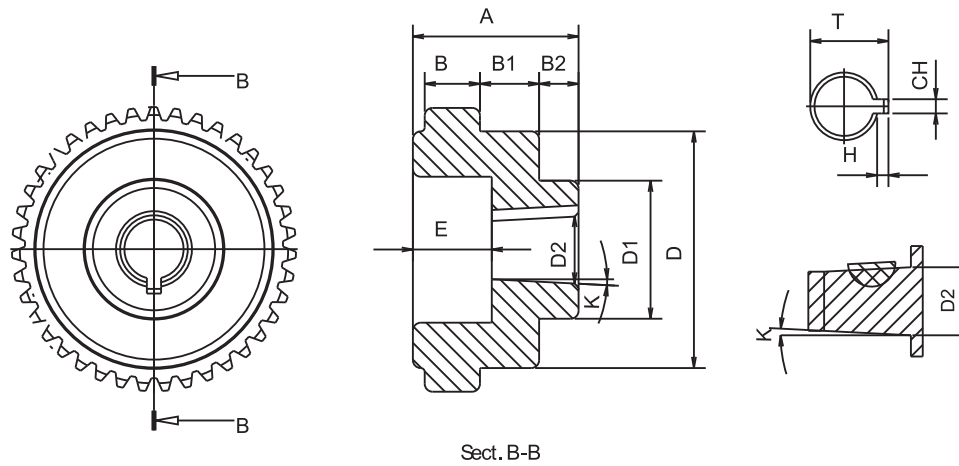


REFERENCE			MOTOR SIDE COUPLING GEAR							
KW.	HP	E.MOTOR	KOD	A	B	D	D2	CH	T	Z
2,2 / 4	3 / 5,5	110/112	DK2803	40 & 60	12	43.7	11	4	13	36
			DK281103							
			DK281403							
			DK281903							
			DK282403							
DK282803										



PUMP SIDE COUPLING GEAR													
CODE	A	B	B1	B2	D	D1	D2	E	CH	T	H	K	Z
DK280PD03	40	12	-	-	43,7	-	13,45	-	3,2	15,05	1,6	-	36
DK280PK03			15	11		32	9,5	27,5	2,5	-	1,25		
DK281P03			10	10		32	16,66	18	4	-	2	1/8	
DK2811303			16	9,5		32	17	-	4	-	2	1/5	
DK2811703			16	10		32	15	-	4	-	2	1/8	
DK282PK03			-	-		-	22,15	13	4	-	2	1/8	
DK28-G2B-03			-	-		-	12,5	-	3	-	1,5	1/5	
DK28-1M03			-	-		-	13,9	-	3	-	1,5	1/8	
DK28-G2-1403			-	-		-	14,3	-	3,2	-	1,6		
DK28-2-03			-	-		-	17,2	-	4	-	2		
DK28-2-03T			-	-		-	17,2	-	3,2	-	1,6		
DK28-G3-03			-	-		-	18,36	-	4	-	2		
DK28-G3B-03			-	-		-	19,3	-	5	-	2,5	1/5	
DK28-SAE-A-03			-	-		-	19,05	-	5	22	2,5	-	
DK28-G3,5-03			-	-		-	21,08	-	4,8	-	2,4	1/8	
DK28-ZG-03			-	-		-	25,2	-	5	-	2,5	1/5	
DK28-3PD-2-03			-	-		-	25,4	-	6	-	3	-	
DK28-35-03T			-	-		-	25,6	-	4,76	-	2,4	1/8	
DK28-35-03			-	-		-	25,6	-	5	-	2,5		